

منتصفها بالماء ، ثم أضف حوالى
اربع ملاعق من الطين وأربع ملاعق
من الرمل.

٢- غط الجرة بإحكام ثم رجها جيداً.
راقب ترسب الطين والرمل .

المشاهدة

ستلاحظ أن حبيبات الرمل
تترسب أولاً ، لكونها الأثقل ، ثم
تترسب - بعد ذلك - حبيبات الطين
لكونها الأخف مكونة طبقة فوق طبقة
الرمل ، (شكل ٢).

الاستنتاج

توضح هذه التجربة كيفية تكون
الصخور الرسوبية -إذا ما تخيلنا أن
هذا يحدث في أعماق المحيطات
ولملايين السنين- حيث يشكل وزن
الطبقات العليا ضغطاً هائلاً على
الطبقات السفلى .

المصدر:

Young Scientist Vol. 1, The Planet Earth.

من أجل فلذات أكبارنا



كيف تتكون الصخور الرسوبية

عند النظر إلى قطعة صغيرة من الصخر نجد أنها تتكون من دقائق
صغيرة جداً ذات ألوان وأشكال مختلفة. يطلق على هذه الدقائق إسم المعادن.
تتكون معظم الصخور من خليط من المعادن ، وتقسم إلى ثلاثة اقسام هي:
الصخور النارية ، والصخور الرسوبية ، والصخور المتحولة.

سنتطرق في هذا العدد إلى تجربة
بسيطة توضح كيفية تكون الصخور
الرسوبية

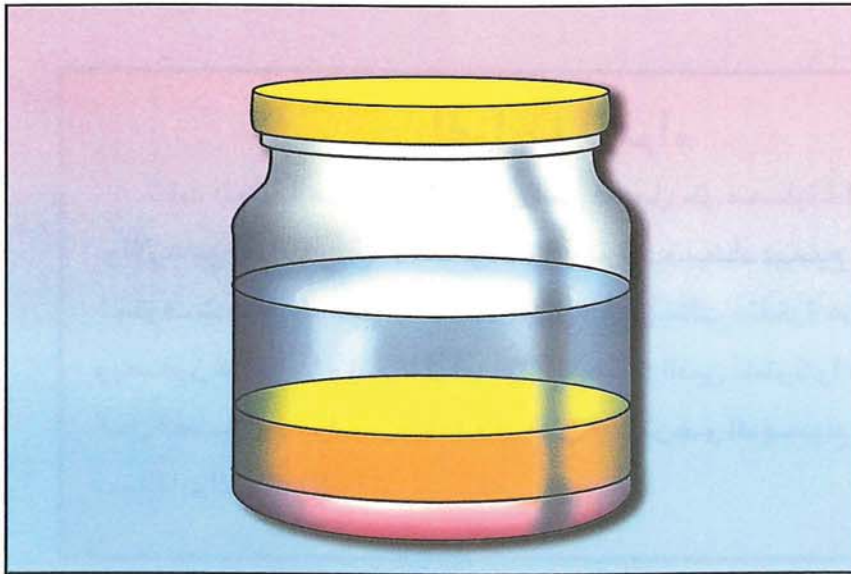
الأدوات

ماء ، طين جاف ، رمل ، ملعقة طعام ،
جرة زجاجية مع غطاء، شكل (١).

خطوات العمل

١- إملأ الجرة الزجاجية إلى

تتكون الصخور الرسوبية - في
أحيان كثيرة - نتيجة لإنجراف التربة
والصخور مع الماء وترسبها في
قيعان المحيطات ، ومع مرور ملايين
السنين تتكون طبقات متعاقبة نتيجة
للضغط الهائل الواقع عليها ، قد
تحتوي هذه الطبقات على بقايا
الكائنات الحية التي قد تتحول إلى
صخور تعرف بإسم الحفريات .
تستخدم هذه الحفريات في دراسة
تاريخ الأرض ومعرفة الظروف
السائدة في ذلك الوقت.



شكل (٢)



شكل (١)